

Anleitung TV-Fernbedienung



Fernbedienung r97

22 Hilfe aufrufen | Profil wechseln
Zwischen TV-Set-Top-Box-/TV-Modus wechseln (sofern ein TV-Gerät verbunden wurde)

1 Ein/Aus (Standby)

2 Zifferntasten

21 Zeichen löschen

3 Teletext aufrufen

4 Funktionstasten

5 Suche aufrufen

20 Menü aufrufen/Home-Taste

19 Navigationstaste (oben/unten/links/rechts)
▲ Programmliste einblenden

6 Eingabe bestätigen | Senderliste einblenden

18 Zurück

7 TV-Guide aufrufen

8 Programminfo einblenden | Sendungsdetail anzeigen

17 Lautstärke lauter (+) und leiser (-)

9 Programm auf (+) und ab (-)/seitenweise scrollen

16 Stumm schalten

10 Wiedergabe/Pause (Rekorder/Replay/Videothek)

15 Zurückspulen

11 Vorspulen

14 Schnelles Zurückspulen

12 Schnelles Vorspulen

13 Stopp (Rekorder/Replay/Videothek)
Aktuelle Sendung (TV-Guide)

Fernbedienung T4HU2020

22 Hilfe aufrufen | Profil wechseln
Zwischen TV-Set-Top-Box-/TV-Modus wechseln (sofern ein TV-Gerät verbunden wurde)

1 Ein/Aus (Standby)

2 Zifferntasten

21 Zeichen löschen

8 Kurzinfo einblenden | Sendungsdetails anzeigen

24 Seitenweise hoch scrollen

5 Suche aufrufen

19 Navigationstaste (oben/unten/links/rechts)
▲ Programmliste einblenden

6 Eingabe bestätigen

18 Zurück

7 TV-Guide aufrufen

23 Seitenweise runter scrollen

20 Menü aufrufen/Home-Taste

17 Lautstärke lauter (+) und leiser (-)

9 Programm auf (+) und ab (-)

16 Stumm schalten

10 Wiedergabe/Pause (Rekorder/Replay/Videothek)

15 Zurückspulen

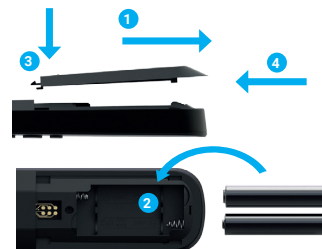
11 Vorspulen

14 Schnelles Zurückspulen

12 Schnelles Vorspulen

4 Funktionstasten

13 Stopp (Rekorder/Replay/Videothek)
Aktuelle Sendung (TV-Guide)



Der Fernbedienung liegen zwei Batterien des Typs AAA (LR03) bei. Bitte setzen Sie diese gemäss Beschriftung mit der korrekten Plus- und Minuspolung ein.

Tipps zur TV-Fernbedienung

Anleitung für TV-Set-Top-Box «Technisat T220/T230/P420/Kathrein

Verbindung der TV-Fernbedienung mit Ihrem TV-Gerät

Damit Sie für die Bedienung Ihres TV-Geräts und der TV-Set-Top-Box nur eine Fernbedienung benötigen, kann Ihr TV-Gerät mit dieser TV-Fernbedienung gesteuert werden. Bitte achten Sie darauf, ob Ihr TV-Gerät HDMI-CEC unterstützt.

Ihr TV-Gerät unterstützt HDMI-CEC:

Steuerung mit dem TV-Gerät

1. Drücken Sie die Home-Taste (20) und wählen Sie in der oberen Navigationsleiste mittels rechter Navigationstaste (19) das Menü «Einstellungen» und klicken danach auf «Allgemein»
2. Auf der Zeile «HDMI-CEC» schalten Sie mit der linken Navigationstaste (19) auf <EIN> und speichern diese Einstellung mit der grünen Funktionstaste (4).
3. Nun erscheint die «HDMI-Quelle automatisch auswählen»-Einstellung. Diese nun ebenfalls auf <EIN> stellen und speichern Sie diese Einstellung mit der grünen Funktionstaste (4).
4. Bestätigen Sie die Eingabe im Infofenster mit der OK-Taste (6).
5. Es kann sein, dass auf Ihrem TV-Gerät ebenfalls eine Einstellung für HDMI-CEC vorgenommen werden muss.

Wechsel zwischen TV-Set-Top-Box- und TV-Modus

1. Halten Sie die Taste «Profil wechseln» (22) für ca. 2 Sekunden gedrückt.
2. Die LED der TV-Fernbedienung blinkt zweimal kurz hintereinander. Sie erkennen an der Farbe der LED, welcher Steuerungsmodus aktiv ist.
rot = Die TV-Fernbedienung befindet sich im TV-Set-Top-Box-Modus
grün = Die TV-Fernbedienung befindet sich im TV-Modus

Weitere Möglichkeiten zur Ihrer TV-Fernbedienung finden Sie auf ewh.ch unter «Hilfe».

Ihr TV-Gerät unterstützt HDMI-CEC nicht:

Steuerung mit Fernbedienung T4HU2020

1. Schalten Sie Ihr TV-Gerät ein.
2. Halten Sie die TV-Taste (7) und OK-Taste (6) gleichzeitig für mindestens 3 Sekunden gedrückt. Die rote LED leuchtet.
3. Drücken Sie die Vorpsul-Taste (11) und danach die Taste Ein-/Aus-Taste (1).
 - Schaltet sich das TV-Gerät aus, ist der TV-Code korrekt. Schalten Sie das TV-Gerät wieder ein und probieren Sie weitere Tasten aus, ob diese korrekt funktionieren.
 - Wenn das TV-Gerät nicht auf den Befehl reagiert, wiederholen Sie Schritt 3 so oft, bis sich das TV-Gerät ausschaltet bzw. weitere Tasten korrekt funktionieren.
 - Durch Drücken der Zurück-Taste (18) wird der Programmiervorgang vorzeitig beendet.
4. Drücken Sie die Wiedergabe-Taste (10), um den TV-Code zu bestätigen. Die rote LED leuchtet zweimal kurz hintereinander.

Steuerung mit Fernbedienung r97

1. TV-Gerät einschalten.
2. Programmiermodus aktivieren: Die rote und blaue Funktionstaste (4) gleichzeitig für mindestens 5 Sekunden gedrückt halten. Die rote LED der Fernbedienung blinkt zweimal kurz hintereinander.
3. Code 1001 eingeben. Die rote LED der Fernbedienung blinkt zweimal kurz hintereinander.
4. Die Ein-/Aus-Taste (1) gedrückt halten, bis sich das TV-Gerät ausschaltet. Die Fernbedienung hat nun einen gültigen Code gefunden.
5. Die Ein-/Aus-Taste (1) loslassen und sofort die OK-Taste (6) drücken, um den Code zu bestätigen.

Sicherheit beim Kinder- und Jugendschutz

Unter Einstellungen im Menü «Sicherheit» können Sie den PIN-, Erwachsenen-PIN- wie auch den Jugendschutz-PIN-Code ändern. Unter Einstellungen im Menü «Jugendschutz» können Sie Änderungen beim Jugendschutz vornehmen, dazu benötigen Sie den E-PIN. «E» steht für «Erwachsene». Standardmässig ist der E-PIN auf «6666» eingestellt. In diesem Menü können Sie für Live-TV, Replay-TV und für Video on Demand (PIN-Code: 0000) den Schutzbereich festlegen.

Sicherheit

Drücken Sie die Home-Taste (20), wählen Sie in der oberen Navigationsbar unter Einstellungen das Menü «Sicherheit» aus.

PIN-Code ändern

Geben Sie in den vier weissen Feldern den Standard PIN-Code «0000» mit den Zifferntasten (2) ein, tippen Sie in den unteren Zeilen Ihren neuen persönlichen PIN-Code ein. Speichern Sie diese Einstellung mit der grünen Funktionstaste (4). Bestätigen Sie mit der OK-Taste (6).

Erwachsenen-PIN-Code ändern

Wählen Sie mit der Navigationstaste (19) das Textfeld «Erwachsenen-PIN-Code ändern» aus (Hintergrund wird weiss). Geben Sie mit den Zifferntasten (2) in den vier weissen Feldern den Standard PIN-Code «6666» ein, tippen Sie in den unteren Zeilen Ihren neuen persönlichen PIN-Code ein. Speichern Sie diese Einstellung mit der grünen Funktionstaste (4). Bestätigen Sie mit der OK-Taste (6).

Jugendschutz-PIN-Code ändern

Wählen Sie mit der Navigationstaste (19) das Textfeld «Jugendschutz-PIN-Code ändern» aus (Hintergrund wird weiss). Geben Sie mit den Zifferntasten (2) in den vier weissen Feldern den Standard PIN-Code «6666» ein, tippen Sie in den unteren Zeilen Ihren neuen persönlichen PIN-Code ein. Speichern Sie diese Einstellung mit der grünen Funktionstaste (4). Bestätigen Sie mit der OK-Taste (6).