

# Inbetriebnahme

## TV-Set-Top-Box

### Schritt-für-Schritt-Anleitung

1

#### Vorbereitung der neuen TV-Fernbedienung

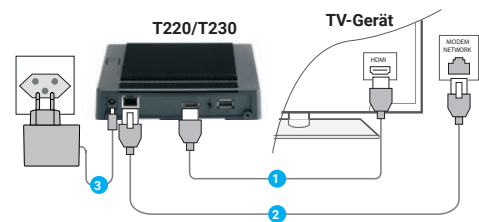
Drücken Sie auf der Rückseite den Batteriefachdeckel nach unten und schieben Sie ihn nach hinten (1), um das Batteriefach zu öffnen. Legen Sie die beigelegten Batterien korrekt ein (2). Achten Sie dabei auf die richtige Polung (Markierung am Boden des Batteriefachs beachten). Führen Sie die Nase des Deckels in die vorgesehene Öffnung (3) des Batteriefachs ein und schieben Sie den Batteriefachdeckel nach vorn (4) bis er hörbar einrastet.



2

#### Inbetriebnahme der neuen Benutzeroberfläche

Nehmen Sie das Netzteil Ihrer TV-Set-Top-Box für ca. zehn Sekunden vom Strom. Stecken Sie das Netzteil der TV-Set-Top-Box wieder ein, damit die Software (Update) für die neue Benutzeroberfläche eingespielt wird.







3

#### Status LED-Anzeigen der TV-Set-Top-Box

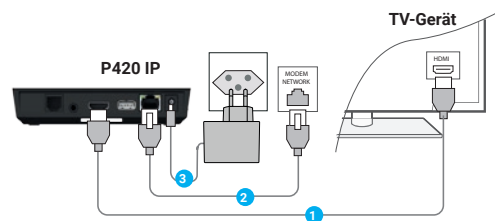
##### T220/T230

Die Software wird nun installiert, bitte den Vorgang nicht abbrechen. Nachdem die neue Software erfolgreich eingespielt worden ist, hat die LED-Anzeige an der TV-Set-Top-Box den grünen Status. Danach erscheint das EW Höfe-Logo auf Ihrem TV-Gerät.

-  1. TV-System startet hoch
-  2. Updates werden heruntergeladen
-  3. Updates werden installiert
-  4. TV-Set-Top-Box ist startklar

##### P420 IP

Die Installation des Updates wird auf ihrem TV-Gerät angezeigt, bitte den Vorgang nicht abbrechen. Nachdem das Update installiert wurde, erscheint das EW Höfe-Logo auf Ihrem TV-Gerät



4

#### **Koppeln der neuen TV-Fernbedienung**

Sie werden aufgefordert, die neue TV- Fernbedienung zu koppeln. Drücken Sie die Taste «OK» auf der neuen TV-Fernbedienung um den Vorgang zu starten. Die Fernbedienung blinkt während des Koppelns im Sekunden-takt. Das Koppeln kann mehrere Minuten dauern.



5

#### **Die Fernbedienung wurde gekoppelt**

Es erscheint das Bestätigungsfenster, dass Ihre neue TV-Fernbedienung nun gekoppelt worden ist. Bestätigen Sie erneut mit der Taste «OK» auf der Fernbedienung.

Nach erfolgreichem Abschluss erscheint die Höfner In-ternet TV-Menüansicht. Bei Bedarf kann die komplette Anleitung der neue TV-Fernbedieung auf ewh.ch unter «Downloads» heruntergeladen werden.

